



**GYEONGBUK
AVIATION
HIGH SCHOOL**

항공정비사 인재육성의 요람
국토교통부 지정 항공정비사 전문교육기관
한국산업인력공단 과정평가형 자격지정기관
국방부 지정 항공분야 군 특성화 고등학교
전교생 1인 1악기 예술교육 운영학교
전국항공정비기능대회 개최교
2019 러시아 카잔 국제기능올림픽 국가대표 배출학교



신입생 입학전형 안내



경북항공고등학교

01



본교의 교육목표



교육방향



인성교육



항공교육



글로벌 교육

- 1 사람과 자연을 사랑하는 항공인 육성
- 2 봉사과 배려할 줄 아는 항공인 육성
- 3 긍정적 마인드와 합리적인 사고를 할 줄 아는 항공인 육성
- 4 항상 새로운 것을 탐구하는 창의적인 항공인 육성
- 5 건전한 사고와 강인한 체력의 항공인 육성

- 1 최고의 명장이 되기 위해 부단히 노력하는 항공인 육성
- 2 정직하고 올바른 마음으로 항공기를 정비하는 항공인 육성
- 3 작은 실수도 허용하지 않는 정확한 항공인 육성
- 4 항공정비 분야 최고의 가치를 추구하는 항공인 육성

- 1 국제시민을 준비하는 항공인 육성
- 2 세계의 각 문화를 이해하고 폭넓은 지식을 습득할 수 있는 항공인 육성
- 3 세계무대를 삶의 터전으로 생각하는 항공인 육성
- 4 국제시민이 되기 위한 외국어능력향상에 최선을 다하는 항공인 육성

구현계획

- 국토부지정 항공정비사 면허과정 운영
- 항공산업기사 자격증 과정 운영
- 항공정비기능사 자격증 4개 이상 취득
- 항공인력양성 프로그램 운영

항공교육

- 항공경력정비사 양성을 위한 항공군특성화 과정 운영
- 전국 항공정비기능대회 주관 학교
- 항공기제작을 위한 CNC선반, 범용 선반, 범용 밀링 등 공작기계 기술습득

인성교육

- 매주 실시하는 명사 초청강연
- 전교생 1인1악기, 음악교육
- 매주1회 인문학 동아리
- 7대 캠프
- 토요일스포츠데이, 스포츠클럽

경북항공인

글로벌 교육

- 전교생 년4회 YBM토익 시험실시
- 매일 8교시 토익 수업 실시
- 졸업 시 전교생 토익 700점 목표
- 해외 항공대학과 자매결연
- 미국 FAA 면허증반 운영
- 미국 시애틀 SSC대학 해외연수

STEP 01

STEP 02

STEP 03

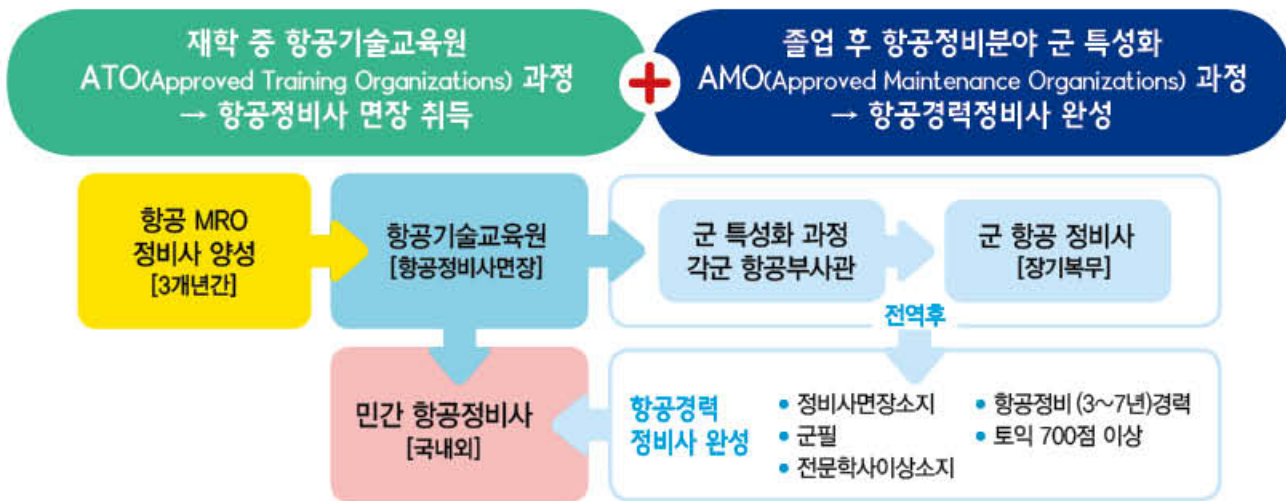
02



본교의 진로교육 방향

경북항공고등학교 졸업 후 진로 로드맵

재학 중 경북항공고등학교와 경북항공기술교육원에서 항공정비 기술의 이론과 실습으로 ATO(Approved Training Organizations)과정이 완성되며 졸업과 동시 국내 최연소 항공정비사 면허시험으로 항공정비사 면장을 취득. 이후 항공정비분야 군 특성화과정에 따라 군에 입대해 AMO(Approved Maintenance Organizations) 현장 근무, 항공경력정비사로 인정되어 군 장기 복무 또는 민간항공운항사 취업조건이 갖추어진다.



진로 및 취업

대기업 및 중소기업 항공제작사 또는 민간항공운항사, 기술공무원, 경찰, 병원, 산림청, 군무원, 항공관련 교사, 해외항공사, 소방서, 방위산업체, 기술부사관

03



본교의 특화된 교육과정 로드맵

"만 24세면 민간항공사 취업조건 완성!"

경북항공고등학교

국토교통부지정 항공정비사 전문교육기관
한국산업인력공단 과정평가형 자격지정기관



국내 항공사에서 선호하는 취업 SPEC 확보

- 1 항공정비사 자격증명 소지자
 - 2 4년 이상의 항공정비 경력이 있는 자
 - 3 군필자
 - 4 전문대학 이상의 학력소지자
 - 5 토익점수 보유자(최소 700점 이상)
- 이런 5가지의 입사조건을 본교에서는 충족시킬 수 있는 체계적인 교육과정을 운영



인성교육 프로그램

주1회 명사초청 채플 실시

- 지역사회전문가 초청특강
- 음악 연주 및 공연 유치
- 항공관련 전문가 초청특강



학교예술교육

- 전교생 1인1악기 예술교육 실시
- 내담예술제를 통해 승화
- 매년 정기연주회 개최



▲ 육군 항공작전사령부 71항공정비대대장



▲ 항공전문가 특강



▲ 제6회 정기연주회



▲ 예술 동아리 발표회

인문학 동아리

- 인문학 24개 동아리
- 독서토론활동
- 의사표현력 신장



▲ 인문학 퀴즈 대회



▲ 심미안 강좌

학교특색 7대 캠프 운영

- 전교생 3개이상 수료 권장
- 인성계발(PFT), 수상스키, 골프, 등산, 스키, 카약, MTB캠프

자·덕·체가 조화로운
전인교육 실시

- 토요스포츠데이
(스포츠동아리 12개 운영)
- 스포츠리그
(축구, 농구, 족구, 탁구)



▲ 스키 캠프



▲ 수상스키 캠프



▲ 스포츠 반별 리그



▲ MTB 동아리

항공교육 프로그램

- 항공정비사면허과정 운영
- 항공산업기사과정 운영
- 항공기능사자격증과정 운영
- 실무중심 군 특성화 현장실습
- 전국 항공기능대회 주관기관
- 항공기 제작 동아리 운영
- 항공인력양성프로그램 운영



▲ 제3회 전국항공정비기능대회 수상자



▲ 제3회 전국항공정비기능대회 비행전점검



▲ 공군항공기정비 군현장실습



▲ 육군헬기정비 군현장실습

경북항공고는
멋진 프로그램이
한가득 있어!



▲ 항공기 기체정비교육



▲ 항공기 기관정비교육

글로벌 교육 프로그램

- YBM 토익시험 연 4회 실시
- 해외 항공대학과 협약체결
- 미국 FAA반 운영
- 해외 연수(미국 시애틀 SSC대학)



▲ 미국 미드웨스트대학교 협약



▲ YBM 토익시험



▲ 미국 FAA반 수업



▲ 시애틀 글로벌 현장학습



▲ 캄보디아 학교 항공 교육지원



경북항공기술교육원 (항공정비사 면허증 취득 과정)

경북항공기술교육원 안내

국토교통부지정 항공정비전문교육기관 운영

- 경북항공기술교육원 운영
- 국내 최대시설과 실습기자재 확보
- MRO 정비사 육성을 위한 교육과정 운영
- 전문성과 경력을 갖춘 26명의 항공분야별 최고의 교수진



▲ 항공정비사 발대식



▲ 항공기 계기장치 수업



▲ 항공기 배선장치 수업



▲ 고정익 항공기반 수업

항공정비사 자격증이란

항공기 정비를 할 수 있는 최고의 자격증으로 항공정비사 자격증명 소지자의 확인이 있어야 항공기가 비행을 할 수 있을 만큼 최고의 권위와 책임 있는 자격증명임.

항공관련 자격증

- 고등학교 재학 중 : 항공기체, 기관, 전자, 장비 자격증
- 대학졸업 : 항공기사, 항공산업기사(본교는 2학년 말 취득)
- 항공정비사 면허증 : 국토교통부지정 전문교육기관 이수자 응시 가능(졸업시 취득)
- 항공정비사 면허증은
 - 이론평가 : 항공역학, 항공기체, 항공기관, 항공장비, 항공법규
 - 실기평가 : 구술시험만 통과하면 자격증명을 취득할 수 있는 교육과정운영 (실기 작업형 시험은 면제)



경북항공기술교육원 특징

- 우수교사 : 국제민간항공기구(ICAO) 규정에 준하는 전국 최고의 실습교사 초빙
- 교육인원 : 교육인가인원이 115명으로 입학생 전원이 교육에 참여 가능
- 교육시간 : 3년간 2,410시간 이상
- 학급편성 : 학급별 12명으로 ICAO 규정에 따라 편성됨

본교의 차별화된 교육

- 다양한 항공기 확보로 실습교육의 완벽을 기할 수 있다.
- 실습반은 실기교사1인당 12명으로 교육
- 실제 작동되는 항공기 시스템을 이용한 수준 높은 교육
- KAI, 공군교육사령부, 육군항공학교, 81정비창, 16전투비행단, U헬리콥터, SPECORE 등 항공 업체와 산학협력교육 실시

운영 성과

- 2016년 39명(74%), 2017년 60명(73%), 2018년 72명(79%), 2019년 67명(70%) 응시자 대비
- 최종합격자 238명 배출

정비사면장 취득의 효과성

- 항공분야에 종사할 수 있는 자격 부여
- 대한민국 최연소 항공정비사 면허증 취득
- 육·해·공군 부사관, 군무원 등 취업에 유리
- 관공서, 항공기제작업체 및 운영업체 취업
- 국·내외 항공사 취업

06

한국산업인력공단 과정평가형 자격지정기관 (재학중 항공산업기사 취득 과정)



항공산업기사
과정평가형 자격
제도 운영

과정평가형 자격 제도란?

국가직무능력표준(NCS) 기반으로 설계된 교육·훈련과정을 충실히 이수한 후, 내·외부평가를 거쳐 일정 합격기준을 충족하는 교육·훈련생에게 국가기술 자격을 부여하는 제도로 산업현장의 직무를 중심으로 하여 직업교육 훈련과 자격 간 유기적 연계를 강화하고, 현장 맞춤형 우수 기술 인재 배출을 위해 도입했다. 2015년 15종목으로 시작하여 2019년 143종목 운영 중이다.(우리학교는 2019년 국내 최초 지정, 현재 1,2학년 운영 중)

과정평가형 자격
제도의 성과

수업만
충실히 들어도
산업기사를
취득!

- 취업률 : 검정형 자격 취득자(45.6%)에 비해 과정 평가형 자격 취득자가 더 높은 취업률(73.8%)을 보임.(군장비복무 민간항공사 취업에 용이함)
- 기업적 측면 : 산업현장 수요를 반영한 교육·훈련을 통해 실무중심의 인재를 길러내어 기업의 재교육 비용 절감
- 교육생, 훈련생 측면 : 검정형과 달리 학력, 전공, 경력 등 조건, 제한없는 자격 취득 가능(특히 직업계고 학생들의 경우 과정 평가형 자격 제도를 통해 학교 수업만으로도 항공 산업기사 자격 취득 가능)
- 교육기관 측면 : 산업현장 수요에 맞는 교육·훈련과정 설계 가능, 과정 평가형 편성기준 및 시험문제 등을 통해 산업현장과 교육·훈련 현장 간 지속적 교류 가능

또 하나의 스펙
항공산업기사!
그래서
경북항공고등학교!

2019년부터 과정 평가형 자격 지정 기관으로 지정되어 운영하고 있으며, '항공산업기사' 과정을 도입하여 정규교육과정에 편성하여 운영하고 있다. 우리 학교의 교육과정을 잘 따라오게 된다면, 고등학교 3학년이 되기도 전에 '항공산업기사' 자격증을 취득하게 된다.

경북항공고등학교 과정평가형 교육과정

교과	교과목 구분	교과목	2019, 2020학년도 교육과정				계		
			1학년		2학년				
			1학기	2학기	1학기	2학기			
전문 교과	실무 과목	항공기 가스터빈엔진	항공기 가스 터빈 엔진 외부 장착품 장·탈착(51)				51		
			51						
		항공기 기체정비		항공기 기체 기본작업(51) 항공기 측정작업(51)	항공기 판금작업 (51)	항공기 배관작업(51)	204		
				102	51	51			
		항공기 왕복엔진			항공기 왕복엔진 외부검사(51)	항공기 왕복엔진 점화계통점검(51) 실린더 점검(51)	156		
					51	102			
		항공기 전기전자 장비정비			항공 전기·전자 기본작업(51) 항공기 화재방지계통점검(51)	항공기 조명계통 점검(51) 항공전기·전자계통점검(51)	204		
					102	102			
		전문교과 이수단위 합계			51	102	204	255	

항공산업기사 자격증 취득 조건

출석률 75%이상, 내·외부평가가 평균 점수가 80점 이상이면 2학년 말, 항공산업기사 자격증을 취득할 수 있다.
외부평가(년 6회 시행) 탈락한 학생은 3학년에 재시험이 가능하다.



군 특성화 과정 안내

군 특성화반 맞춤형 교육과정 운영

- 교육인원 : 84명 이상(공군 42명, 육군 42명)
- 교육내용 : 군(항공)기술교육, 군 위탁 현장 체험 및 실습
군 적응 체력단련 및 역량 강화 프로그램 운영 등
- 교육특색 : 재학 중 항공전문교육기관 ATO(Approved Training Organizations)과정
졸업 후 항공정비인증기관 AMO(Approved Maintenance Organizations)
과정 연계 운영
- 기대효과 : 항공정비 경력 + 학사학위 동시취득



▲ 2019 전국최우수학교 국방부장관상



▲ 2019 전국최우수학교 국방부장관상 수상



▲ 육군 군 현장실습



▲ 군 특성화반 추수지도



▲ 공군 군 현장실습

항공정비사면장과의 연계성

- 항공정비사 면장 취득시 항공정비분야 복무
- 군 복무중 항공정비 경력 확보(최대 7년)

대학진학과정의 안내

- 군 복무 중 대학과정에 의한 학사학위 취득
- 공군 : 인하공업전문대학 항공기계과
- 육군 : 구미대학교 헬기정비과

여기 좀 봐!
정말 대단한
우수학교
라니까!



군 특성화 로드맵

재학중		군 특성화 과정			
고2	고3	유급지원병 입대	상병	병장	일반하사
<ul style="list-style-type: none"> • 군 특성화 인원선발 • 국군대구병원 신체검사 • 선발기준에 따른 군 특성화 반 선발 • 군 특성화 정원 대비 110% 양성 선발 (공군 55명, 육군 28명) 	<ul style="list-style-type: none"> • 군 특성화 교육과정 운영 • 군 현장실습 교육 • 군 위탁 현장실습 운영 • 일반 군사교육 • 군 기술교육 (군 적응 실무능력 배양) • 병무청 신체검사 • 실습지원비(장학금) 지급 	<ul style="list-style-type: none"> • 공군 유급지원병 입대 (신병훈련 5주) • 육군 유급지원병 입대 (신병훈련 5주) • 병과학교 (공군교육 사령부 군수 1학교, 육군항공학교) 2주간 교육 후 특기별 자대 배치 	<ul style="list-style-type: none"> • 대학 입학 지원 • 공군 : 인하공업전문대학교 • 육군 : 구미대학교 • 학사학위 대학 입학 • 학비 국방부 지원(50%) • 학기별 2주간 해당 대학교 On-line 출강수업 	<ul style="list-style-type: none"> • 유급지원병 만기후 일반하사 복무 선택 • 공군(22개월) 의무병 복무 - 일반하사 6개월~48개월 복무 선택 • 육군(18개월) 의무병 복무 - 일반하사 6개월~48개월 복무 선택 	<ul style="list-style-type: none"> • 일반하사 5~6년차 장기 부사관 선발 (육군 헬기정비 직업군인, 공군 항공정비 직업군인) • 장기복무로 연계될 수 있도록 제도 개선 • 일반하사 복무 후 민간항공사 지원 (항공사, 한화 탈레스, KSI 항공) • 국방부 군 전역 취업 알선 취업

08



우리 학교가 주관하는 전국항공정비기능대회

대회안내

- 항공산업에 대한 중요성 인식, 항공기술 수준 향상, 상호 친목도모 및 이해 증진
- 대상 : 항공고교, 항공기술학교, 항공개설대학교, 일반인, 육군항공대, 공군
- 대회특징 : 국제기능올림픽 국가대표 선발전
- 주관 : 경북항공고등학교, 경북항공기술교육원
- 후원 : 고용노동부, 국토교통부, 대한민국 공군·육군, 한국산업인력공단, 티웨이항공 등



대회 성과(개요)

우리 학교는 우리나라 항공역사상 처음으로 전국항공정비기능대회를 개최하였으며, 대회 운영의 전문인력, 대회시설, 대회장비 등이 준비된 학교로 우리나라의 항공정비 교육을 이끌고 있다.



항공정비국가대표 전담교육기관

우리 학교는 한국산업인력공단(국제기능올림픽 한국위원회)으로부터 국가대표 전담교육기관으로 선정되어 전국항공정비기능대회에서 최종 선발된 국가대표를 국제대회 기준에 따라 양성하는 교육기관이다.

2019년 러시아 카잔 제45회 국제기능올림픽

2020년 졸업생 김연호 학생이 항공정비분야 국가대표로 선발되어 러시아 카잔 제45회 국제기능올림픽에 출전해 기량을 발휘했다.





특성화된 교육 프로그램

항공정비기능대회 선수 양성반 운영

- 1차 선발 : 토익성적 500점 이상 / 정비사 4개 과목 이론, 실기 우수자
- 2차 선발 : 실기 및 이론 종합 테스트 / 대회 5개 과목 반복 숙달 훈련
- 3차 선발 : 최종 테스트 선발



부서관반 운영

- 공군, 육군, 해군 일반부서관 지원 대상자(20명 내외)
- 매주 토·일요일 전문강사 초청 교육 실시



▲ 현장 맞춤형 교육과정 운영



▲ 부서관반

국토교통부 지원 항공기초인력양성 프로그램 운영

- 취업역량강화, 일자리 창출을 위한 각종 선점교육 실시



▲ KAI에비에이션센터



▲ 샘코 현장체험

인문학 동아리 운영

- 24개 동아리 운영(독서토론 활동, 의사표현력 신장)
- 매주 창의적 체험활동 1시간 운영



▲ 독서토론활동



▲ 뮤지컬



▲ 인문학 퀴즈대회



해외유학반 운영

- 미국 연방항공청 FAA면허 취득 희망자
- 2019년 미국 SSC대학 3명 진학



▲ SSC대학 연수



▲ 미국 SSC대학 유학생



▲ 해외유학반 수업

드론자격증반 운영



▲ 드론 면허증과정



▲ 드론교육활동



▲ 드론동아리 페스티벌

봉사동아리 운영

- 청소년단체 9개 동아리 활동
- 정서 순화와 올바른 인격형성 함양
- 나눔과 배려정신을 통한 건전한 학교문화 정착



▲ 사랑나눔봉사활동



▲ 베트남 해외 봉사활동

창업발명동아리 운영

- Solar Tech외 13개 동아리 활동
- 실천위주 인성교육 실시
- 창의적인 아이디어 발굴
- 항공기술 분야의 새로운 트렌드 육성



▲ 수학동아리 영주창의축전



▲ 발명창업동아리

항공전자과

항공 전자 분야의 기본 정비 교육과
기초 이론 교육을 통해 항공전자정비 및 전자분야 항공 전문기술인을
양성하는 학과

전공과목

항공기가스터빈엔진정비, 항공기왕복엔진정비, 항공기기계정비, 항공기전기전자장비정비,
항공정비일반, 항공기전자전기계기, 항공기엔진, 항공기기체, 리더십, 헬기일반

학과특성
및 진로

취업률 85%, 기능사자격증 취득률 700%, 항공정비사 면허 취득률 70%(67명)
항공정비부사관, 육·해·공 일반부사관, 항공기제작업, 공무원, 공기업·대기업전자관련업,
국내·외 항공사, 항공관련대학, 미국SSC대학(FAA자격취득)

주요
교육내용

고정익항공기, 회전익항공기, 항공기기체 판금수리, 항공기 계기장치, 항공기 전기장치,
항공기 배선, 항공기 왕복엔진, 항공기 터빈엔진, 항공기 통신항법장치, 항공기 유압장치 분야
이론 및 실기 등

국가기술자격증
취득 종목

항공정비사자격증명, 항공산업기사, 항공기체정비기능사, 항공기관정비기능사,
항공장비정비기능사, 항공전자정비기능사, 자기비파괴기능사, 침투비파괴기능사,
전기기능사, 전자카드기능사, 용접기능사 등

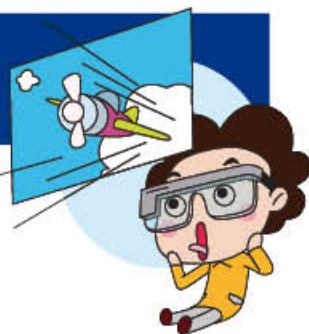
항공산업기사
자격증 과정 운영

- 직업기초능력과목 및 항공전공교과 600시간 이상 이수
- 2학년말 내부 및 외부평가실시 후 항공산업기사 자격증 취득



항공정비과

21세기 국가전략산업인 항공산업분야의 중심이 되는 항공기기체, 항공기기관, 항공기장비 분야의 항공 전문기술인을 양성하는 학과



전공과목

항공기가스터빈엔진정비, 항공기왕복엔진정비, 항공기기체정비, 항공기전기전자장비정비, 항공정비일반, 항공기전자전기계기, 항공기엔진, 항공기기체, 리더십, 헬기일반

학과특성 및 진로

취업률 85%, 기능사자격증 취득률 700%, 항공정비사 면허 취득률 70%(67명)
항공정비부사관, 육·해·공 일반부사관, 항공기제작업, 공무원, 공기업·대기업전자관련업, 국내·외 항공사, 항공관련대학, 미국SSC대학(FAA자격취득)

주요 교육내용

고정익항공기, 회전익항공기, 항공기기체 판금수리, 항공기 계기장치, 항공기 전기장치, 항공기 배선, 항공기 왕복엔진, 항공기 터빈엔진, 항공기 통신항법장치, 항공기 유압장치 분야 이론 및 실기 등

국가기술자격증 취득 종목

항공정비사자격증명, 항공산업기사, 항공기체정비기능사, 항공기관정비기능사, 항공장비정비기능사, 항공전자정비기능사, 자기비파괴기능사, 침투비파괴기능사, 전기기능사, 전자캐드기능사, 용접기능사 등

항공산업기사 자격증 과정 운영

- 직업기초능력과목 및 항공전공교과 600시간 이상 이수
- 2학년말 내부 및 외부평가실시 후 항공산업기사 자격증 취득





타 지역 학생 전원 기숙사 생활

- 준일관, 믿음관, 소망관, 월봉관, 명장관 5개 동 생활
- 공동체 의식을 함양하고 남을 배려하는 인격체 형성
- 소백산 국립공원과 함께하는 자연 친화적인 교육

주말 프로그램 운영

- 스포츠데이 운영 - 15개 동아리
- 학급별, 학년별 리그전 실시 - 4개 종목
- 담임교사와의 프로그램 - 상담, 진로, 봉사활동

철저한 생활지도

- 전담 사감 배치
- 생활관장 관리
- 담임선생님 관리
- 선·후배간 멘토링 운영
- 교장, 교감, 수석교사 수시 관리

기숙사 주요 프로그램 운영

- 입사(입사신청서 제출 → 운영위원회 심사 → 결정)
- 중간, 기말고사 프로그램
- 기숙사 송년행사
- 주말 인성함양 프로그램 운영
- 비상 대피 훈련 매학기 실시



▲ 전 기숙사 냉·난방 시설완비



▲ 세탁실 전경



▲ 화장실 및 세면실 전경



▲ 2인 1실 또는 4인 1실 룸 시설 내부 전경



준일관(기숙사)



▲ 월봉관(기숙사)



▲ 샤워실 내부 전경

건강 전달 간호사 운영(양호실)

1일 건강 체크 및 상담 / 응급처치 및 가정간호
병원 환자 이송 서비스 / 의약품 투약 및 관리



학생을 위한 감동과 즐거움이 있는 편의시설



체력단련실 전경



항공학술 자원센터



영상공중전화기



고품격 학생식당 실내 전경



PFT인성교육캠프장



편리한 현금자동입출금기

2021학년도 경북항공고등학교 입학전형 요강

2021학년도 경북항공고등학교 입학전형 요강을 다음과 같이 공고합니다.

01 모집학과 및 인원

모집학과	학급 수	모집인원 (104명)	전형 유형			비 고
			특별전형		일반전형	
			전국	지역		
항공전자과	2	52	35	1	16	국가유공자 자녀 중 교육지원대상자와 해외 귀국학생 등 특례입학 해당자는 입학정원의 3% 범위 내에서 "정원 외"로 선발한다.
항공정비과	2	52	35	1	16	
계	4	104	70	2	32	
기 타	1. 전형유형별로 학과 구분 없이 입학성적순으로 선발함. 2. 학과 배정은 입학정원 104명[특별전형 72명, 일반전형 32명]을 대상으로 1지망 우선으로 하여 학과 지망 순서에 따라 성적순으로 배정함. 3. 국방부와 협약에 따른 軍 특성화고 운영을 위한 여학생 선발 배제. 4. 특별전형 합격 인원 미달 시 일반전형으로 충원함.					

02 모집 지역 : 전국

03 지원 자격

구 분		지원 자격
특별전형 (취업)	전국	1. 중학교 졸업예정자 또는 졸업자 2. 법령에 따라 1항과 동등한 자격이 있다고 인정되는 자 3. 고등학교 입학 자격 검정고시 합격자 4. 군 특성화를 포함한 취업희망자로 담임교사의 추천을 받은 자
	지역	1. 영주시 소재 중학교 졸업예정자 2. 학업 성취도가 우수하며 담임교사 추천을 받은 자.
일반전형		1. 중학교 졸업예정자 또는 졸업자 2. 법령에 따라 1항과 동등한 자격이 있다고 인정되는 자 3. 고등학교 입학 자격 검정고시 합격자 4. 해당 학과에 소질과 적성이 있는 자 5. 해당 학과에 지원하는 목적의식이 뚜렷하고 졸업 후 해당 분야에 종사할 자



04/ 제출 서류

제출 서류		비 고
공통	입학지원서(본교 소정 양식) 1부	사진(3×4cm) 2매 부착
	학교생활 기록부(Ⅱ) 사본 1부	학교장 원본 대조필
	개인정보 활용 동의서 1부	
해당자	교육지원대상자 증명서 1부	국가유공자 자녀
	전 과목 성적증명서 1부(검정고시)	검정고시 합격증 원본(대조 확인 후 반환)
	신체검사서	1차 합격자에 한함 (특별전형 : 11월 2일, 일반전형 : 11월 25일까지 도착)
특별전형	담임교사 추천서 1부	참고자료

05/ 전형 방법

1. 특별전형

가. 1차 전형 (서류 전형)

- 중학교 학교생활 기록부의 교과 성적, 출석 성적, 봉사활동 성적, 가산점을 전형자료로 한다.

$$\text{교과 성적(160점)} + \text{출석 성적(30점)} + \text{봉사활동 성적(20점)} + \text{가산점 성적(10점)} = \text{총점 220점}$$

- 졸업예정자의 출결, 봉사활동 및 가산점 성적은 2020년 10월 8일까지를 기준으로 한다. (단, 졸업생은 졸업일 기준)
- 중학교 학교생활 기록부의 전 과목 성적의 과목별 성취도(체육, 음악, 미술 교과는 제외) 및 출석 성적, 봉사활동 성적 결과를 다음과 같이 환산한 점수를 내신성적으로 하여 사정한다.

1) 교과 성적(160점)

학년	학기	전형과목	배점	산출 방법
2	1	전 과목 (체육, 음악, 미술 교과 제외)	50	$50 \times \{(\text{전 과목 성취도 환산점수의 합} / \text{전 과목 수}) \div 100\} = S1$
	2	전 과목 (체육, 음악, 미술 교과 제외)	50	$50 \times \{(\text{전 과목 성취도 환산점수의 합} / \text{전 과목 수}) \div 100\} = S2$
3	1	전 과목 (체육, 음악, 미술 교과 제외)	50	$50 \times \{(\text{전 과목 성취도 환산점수의 합} / \text{전 과목 수}) \div 100\} = S3$
가중치		영어	10	$10 \times (\text{영어 받은 점수} / \text{영어 만점})$
계			160	교과성적 환산점수 $S = S1 + S2 + S3 + \text{가중치}$

※ 교과와 성취도 환산점수 : A - 100점, B - 90점, C - 80점, D - 70점, E - 60점

※ 졸업예정자의 성적은 2학년 1학기부터 3학년 1학기까지 총 3개 학기 성적을 적용한다.

(단, 자유 학기로 인하여 교과 성적이 없는 경우 1학년 2학기 성적으로 대체함.)

※ 졸업자의 성적은 2학년 1학기부터 3학년 2학기까지 총 4개 학기 성적을 적용한다. (학기별 각 25% 적용)

우리 학교에 오려면
어떻게 해야 하는지
설명해줄게요



2) 출석 성적(30점)

결석일수	0	1	2	3	4	5 이상
점수	30	25	20	15	10	0

※ 1, 2, 3학년 전체의 미인정으로 인한 결석, 지각, 조퇴, 결과 횡수를 합산하여 결석일수를 산출하며, 질병 및 기타로 인한 결석, 지각, 조퇴, 결과는 결석일수 계산에 포함 시키지 않는다.

※ 미인정으로 인한 지각, 조퇴, 결과는 이를 합산하여 3회를 결석 1일로 계산하고, 2회 이하는 버린다.

3) 봉사활동 성적(20점)

봉사활동 시수 - 3개 학년	봉사활동 반영점수
41시간 이상	20점
40 ~ 37시간	18점
36 ~ 33시간	16점
32 ~ 29시간	14점
28 ~ 25시간	12점
24 ~ 21시간	10점
20 ~ 17시간	8점
16 ~ 13시간	6점
0 ~ 12시간	0점

※ 2020학년도 졸업예정자에 한함. 이전 졸업자는 다르게 적용함.

내가 원하는
고등학교를 가려면
이 정도는 해줘야~



4) 가산점(10점)

가) 교내대회 입상자(10점) : 중학교 3개년간 교내대회 입상자

입상 순위	1위	2위	3위
점수	5	3	2

※ 전공 관련 교내대회 : 항공, 전자, 컴퓨터, 기술, 과학, 수학, 영어 관련 대회로 하며 합산하여 10점을 초과하지 않는다. (교과우수상 제외)

※ 본교 주관 항공 기술캠프 입상자. (상장 사본 첨부)

나) 가산점 부여 여부는 본교 입학전형 위원회에서 심의 결정한다.

5) 권장고시 합격자의 성적산출 방법

가) 교과성적 : $150 \times \frac{(\text{전과목 평균점수} - 50)}{50}$

나) 가중치 : $10 \times (\text{영어 받은 점수} / \text{영어 만점})$

다) 출석 성적 : $30 \times (\text{전 과목 취득점수의 합} / \text{전 과목 총 만점})$

라) 봉사활동 성적 : $20 \times (\text{전 과목 취득점수의 합} / \text{전 과목 총 만점})$

마) 가산점(10점) : 사회복지사업법에 따른 지원 시설에서 시행한 봉사활동 실적 적용. 봉사활동 원본 제출

봉사활동 시수	57시간 이상	47 ~ 56	37 ~ 46	27 ~ 36	17 ~ 26	7 ~ 16	7시간 미만
점수	10	8	6	4	2	1	0

나. 2차 전형

적성검사(100점) + 신체검사

= 총점 100점

1) 적성검사(100점)

가) 적성검사 성적은 중학교 국어(30점), 영어(30점), 수학(30점), 역사(10점) 성적으로 산출하며 구체적인 방법은 본교 입학전형 위원회에서 결정한다.

2) 신체검사

가) 신체검사는 학교 홈페이지에서 내려받아 병원에서 신체검사를 받고, 11월 2일까지 제출하여야 하며, 제출하지 않으면 불합격 처리한다. (단 색각 검사 시 렌즈 착용 금지, 안경만 착용 가능)

나) Fax(054-636-2704), 메일(gbahschool@naver.com), 우편 등으로 제출 바람.

(단, Fax나 메일로 제출할 경우 원본은 우편 제출)

3) 합격자 선정 및 학과 배정

가) 내신점수 총점 계산 : 소수 넷째 자리에서 반올림한다.

나) 1차 전형과 2차 전형 점수를 합산하여 최종 합격자를 선발하며 성적 순위에 따라 모집 정원을 일괄 선발함.

다) 1지망 우선으로 하여 학과 지망 순서에 따라 성적순으로 배정함.

4) 동점자 처리기준

가) 1순위 : 적성검사 점수가 높은 자

나) 2순위 : 교과 성적이 높은 자(3학년 1학기, 2학년 2학기, 2학년 1학기 순)

다) 3순위 : 영어, 기술가정, 수학, 과학 과목 순서로 성적이 높은 자

라) 4순위 : 출석 성적이 높은 자

마) 5순위 : 봉사활동 성적이 높은 자

바) 6순위 : 가산점이 높은 자



2. 일반전형

가. 1차 전형 (서류 전형)

○ 중학교 학교생활 기록부의 교과 성적, 출석 성적, 봉사활동 성적, 가산점을 전형자료로 한다.

교과성적(220점) + 출석 성적(30점) + 봉사활동 성적(20점) + 가산점 성적(10점)

= 총점 280점

○ 졸업예정자의 출결, 봉사활동 및 가산점 성적은 2020년 10월 30일까지를 기준으로 한다.(단, 졸업생은 졸업일 기준)

○ 중학교 학교생활 기록부의 전 과목 성적의 과목별 성취도(체육, 음악, 미술 교과는 제외) 및 출석 성적, 봉사활동 성적 결과를 다음과 같이 환산한 점수를 내신성적으로 하여 사정한다.

1) 교과 성적(220점)

학년	학기	전형과목	배점	산출 방법
2	1	전 과목 (체육, 음악, 미술 교과 제외)	70	$70 \times \{(\text{전 과목 성취도 환산점수의 합} / \text{전 과목 수}) \div 100\} = S1$
	2	전 과목 (체육, 음악, 미술 교과 제외)	70	$70 \times \{(\text{전 과목 성취도 환산점수의 합} / \text{전 과목 수}) \div 100\} = S2$
3	1	전 과목 (체육, 음악, 미술 교과 제외)	70	$70 \times \{(\text{전 과목 성취도 환산점수의 합} / \text{전 과목 수}) \div 100\} = S3$
가중치		영어	10	$10 \times (\text{영어 받은 점수} / \text{영어 만점})$
계			220	교과성적 환산점수 $S = S1 + S2 + S3 + \text{가중치}$

※ 교과의 성취도 환산점수 : A - 100점, B - 90점, C - 80점, D - 70점, E - 60점

※ 졸업예정자의 성적은 2학년 1학기부터 3학년 1학기까지 총 3개 학기 성적을 적용한다.

(단, 자유 학기로 인하여 교과 성적이 없는 경우 1학년 2학기 성적으로 대체함.)

※ 졸업자의 성적은 2학년 1학기부터 3학년 2학기까지 총 4개 학기 성적을 적용한다. (학기별 각 25% 적용)

2) 출석 성적(30점)

결석일수	0	1	2	3	4	5 이상
점수	30	25	20	15	10	0

※ 1, 2, 3학년 전체의 미인정으로 인한 결석, 지각, 조퇴, 결과 횡수를 합산하여 결석일수를 산출하며, 질병 및 기타로 인한 결석, 지각, 조퇴, 결과는 결석일수 계산에 포함시키지 않는다.

※ 미인정으로 인한 지각, 조퇴, 결과는 이를 합산하여 3회를 결석 1일로 계산하고, 2회 이하는 버린다.

3) 봉사활동 성적(20점)

봉사활동 시수 - 3개 학년	봉사활동 반영점수
41시간 이상	20점
40 ~ 37시간	18점
36 ~ 33시간	16점
32 ~ 29시간	14점
28 ~ 25시간	12점
24 ~ 21시간	10점
20 ~ 17시간	8점
16 ~ 13시간	6점
0 ~ 12시간	0점

※ 2020학년도 졸업예정자에 한함. 이전 졸업자는 다르게 적용함.

공부만 해서는 안돼~
이웃을 도움줄도
알아야지



4) 가산점(10점)

특별전형과 같음.



5) 경쟁고시 합격자의 성적산출 방법



가) 교과성적 : $210 \times \frac{(\text{전과목 평균점수} - 50)}{50}$

나) 가중치 : $10 \times (\text{영어 받은 점수} / \text{영어 만점})$

다) 출석 성적 : $30 \times (\text{전 과목 취득점수의 합} / \text{전 과목 총 만점})$

라) 봉사활동 성적 : $20 \times (\text{전 과목 취득점수의 합} / \text{전 과목 총 만점})$

마) 가산점(10점) : 사회복지사업법에 따른 지원 시설에서 시행한 봉사활동 실적 적용. 봉사활동 원본 제출

봉사활동 시수	57시간 이상	47 ~ 56	37 ~ 46	27 ~ 36	17 ~ 26	7 ~ 16	7시간 미만
점수	10	8	6	4	2	1	0

나. 2차 전형

적성검사(100점) + 신체검사

= 총점 100점

1) 적성검사(100점)

가) 적성검사 성적은 중학교 국어(30점), 영어(30점), 수학(30점), 역사(10점) 성적으로 산출하며 구체적인 방법은 본교 입학전형 위원회에서 결정한다.

2) 신체검사

가) 신체검사서는 학교 홈페이지에서 내려받아 병원에서 신체검사를 받고, 11월 25일까지 제출하여야 하며, 제출하지 않으면 불합격 처리한다. (단 색각 검사 시 렌즈 착용 금지, 안경만 착용 가능)

나) Fax(054-636-2704), 메일(gbahschool@naver.com), 우편 등으로 제출 바람.

(단, Fax나 메일로 제출할 경우 원본은 우편 제출)

3) 합격자 선정 및 학과 배정

가) 내신점수 총점 계산 : 소수 넷째 자리에서 반올림한다.

나) 1차 전형과 2차 전형 점수를 합산하여 최종 합격자를 선발하며 성적 순위에 따라 모집 정원을 일괄 선발함.

다) 1지망 우선으로 하여 학과 지망 순서에 따라 성적순으로 배정함.

4) 동점자 처리기준

가) 1순위 : 적성검사 점수가 높은 자

나) 2순위 : 교과 성적이 높은 자(3학년 1학기, 2학년 2학기, 2학년 1학기 순)

다) 3순위 : 영어, 기술가정, 수학, 과학 과목 순서로 성적이 높은 자

라) 4순위 : 출석 성적이 높은 자

마) 5순위 : 봉사활동 성적이 높은 자

바) 6순위 : 가산점이 높은 자

06 합격자 배제

다음 각 항에 해당하는 자는 전형 대상에서 제외한다.

1. 색각 이상자
2. 군(軍) 신체검사 기준에 미달 되는 자
3. 신체적, 정신적으로 학업 수행 및 단체생활에 지장이 있다고 판단되는 자
4. 제출 서류의 기재 내용이 사실과 상이하다고 확인될 시는 입학 허가 예정 결정을 취소할 수 있다.
5. 전형 종목 중 1종목이라도 결시한 자는 불합격자로 처리한다.

경북항공고에서
우리 만나요!



07 미달, 미등록 시 충원

1. 특별전형 미달 시에는 일반전형 모집정원에 포함하여 선발한다.
2. 전체 정원 미달 시에는 추가모집으로 충원한다.
3. 미등록으로 인한 결원은 일반전형 후보자 중에서 성적순으로 충원한다.

08 전형료 : 없음

09 전형 일정 및 장소

구 분	일 정		장 소	유 의 사 항
	특별전형	일반전형		
원서 접수	2020. 10. 19.(월) ~ 10. 22.(목) 17:00	2020. 11. 16.(월) ~ 11. 18.(수) 17:00	본교 행정실	우편접수는 접수 마감 시간(17:00) 내 도착한 것만 인정함
1차 합격자 발표	2020. 10. 28.(수) 12:00	2020. 11. 20.(금) 12:00	본교 홈페이지	정원의 2배수 범위에서 발표
최종 합격자 발표	2020. 11. 4.(수) 12:00	2020. 11. 27.(금) 12:00	본교 홈페이지 http://경북항공고.한국	출신 중학교에 공문으로 통보
합격자 등록	2021. 1. 4.(월) ~ 1. 6. (수) 16:30		메일 gbahschool@naver.com	등록(포기) 확인서 메일로 제출
추가합격자등록	2021. 1. 7.(목) ~ 1. 8. (금) 16:30			

10 장학금 혜택

1. 대외 장학금

- | | | |
|-------------------|---------------------|-----------------|
| 가. 특성화고교 장학금 | 나. 저소득층 자녀 학비감면 장학금 | 다. 향소 장학회 장학금 |
| 라. SK머티리얼즈(주) 장학금 | 마. (주)소디프신소재 장학금 | 바. 영주시 인재육성 장학금 |
| 사. 삼성꿈장학재단 장학금 | 아. 각종 사회단체 장학금 등 | |

2. 특별장학금

- | | | |
|--------------|------------------|------------------|
| 가. 군 특성화 장학금 | 나. 항공기초인력양성 장학금 | 다. 성적우수 장학금 |
| 라. 성적향상 장학금 | 마. 자격증 다수 취득 장학금 | 바. 학교 명예향상 장학금 등 |

11 개인정보 활용에 대한 동의

1. 입학 관리 업무의 원활한 수행을 위하여 수집하는 개인정보는 성명, 주민등록번호, 증명사진, 주소, 전화번호, 학력 출결 사항, 교과 성적 등임.
2. 수집한 지원자의 개인정보는 원서 접수, 지원 자격·지원 결격 사유 확인, 지원자 본인 확인, 성적산출, 합격자 명부 관리, 합격증명서 발급, 성적 통지, 통계 자료 산출 등 입학 관리 업무를 위한 정보로 이용됨.
3. 수집한 개인정보는 입학 관리 업무를 계속하는 동안 보유·이용할 수 있으며, 입학 관리 업무 완료 후 본인의 삭제 요청이 있을 때는 모두 삭제함.
4. 지원자가 개인정보의 수집·이용·제공에 대한 동의를 거부할 경우 지원 결격 사유 조희 등 입학 관리 업무를 수행할 수 없으므로, 원서를 접수함으로써 동의를 한 것으로 간주함.

12 기 타

1. 본교는 경상북도교육청 지정 항공 특성화고등학교임
2. 국방부와 MOU 체결에 의한 항공 분야 軍 특성화고등학교임
3. 접수된 서류는 일절 반환하지 않으며, 원서 접수 상황은 공개하되 내신점수별 지원자 수는 공개하지 않는다.
4. 합격자의 미등록으로 인한 결원은 일반전형 합격자와 동시에 적정 수의 예비합격 후보자 명단을 발표하여 순위에 따라 보충하되 개별 통지한다.
5. 최저 합격선은 공개하지 아니한다.
6. 이미 실시한 고교 입학전형에 합격한 자에 대하여 지원서 발급 및 이중지원은 일절 금하며, 위반 시 합격을 취소한다.
7. 본교 최종 합격자는 등록 여부와 관계없이 타 고등학교 입학전형에 지원할 수 없다.
8. 모집인원이 10명 미만인 학급(학과)은 폐지한다.
9. 원거리에 거주하는 학생으로서 기숙사 입사를 희망할 때는 입소 조치한다.
10. 본 요강에 없는 사항은 경상북도교육청 2021학년도 고등학교 입학전형 기본계획(2020.6.25) 및 2021학년도 고등학교 입학전형 관리지침(2020.6.25)에 의하며 본 요강에 명시되지 않은 특별 사항 발생 시에는 본교 입학전형 위원회에서 결정한다.
11. 기타 상세한 내용은 본교 입학 상담 및 교무실로 문의 바람
12. 입학 관련 문의처
 - 주소 - (우. 36023) 경상북도 영주시 풍기읍 금계로 90
 - 전화 - 교 무 실 : (054) 636-2702, 행정실 : (054) 636-2701
 - 입학 상담 : (054) 636-7575, F A X : (054) 636-2704
 - 홈페이지 - <http://경북항공고.한국>





날자! 하늘로 미래로!

항공 기술인의 꿈을 펼쳐라 !!!
 경북항공고등학교는
 여러분의 행복한 미래입니다 !!!

온라인 입시설명회



경북항공고 소개
동영상



입학전형요강
동영상



군특성화 소개
동영상



항공정비사 소개
동영상



학교 소식지
리플릿



입학전형안내
팜플릿



YouTube **‘경북항공고TV’** 를 검색하세요.

국토교통부지정 항공정비사 전문교육기관
 국방부 지정 항공분야 군특성화고등학교
경북항공고등학교

36023 경상북도 영주시 풍기읍 금계로 90 (교촌리 147번지)

입학상담 (054)636-7575

행정실 (054)636-2701

교장실 (054)636-2703

F A X (054)636-2704

교무실 (054)636-2702